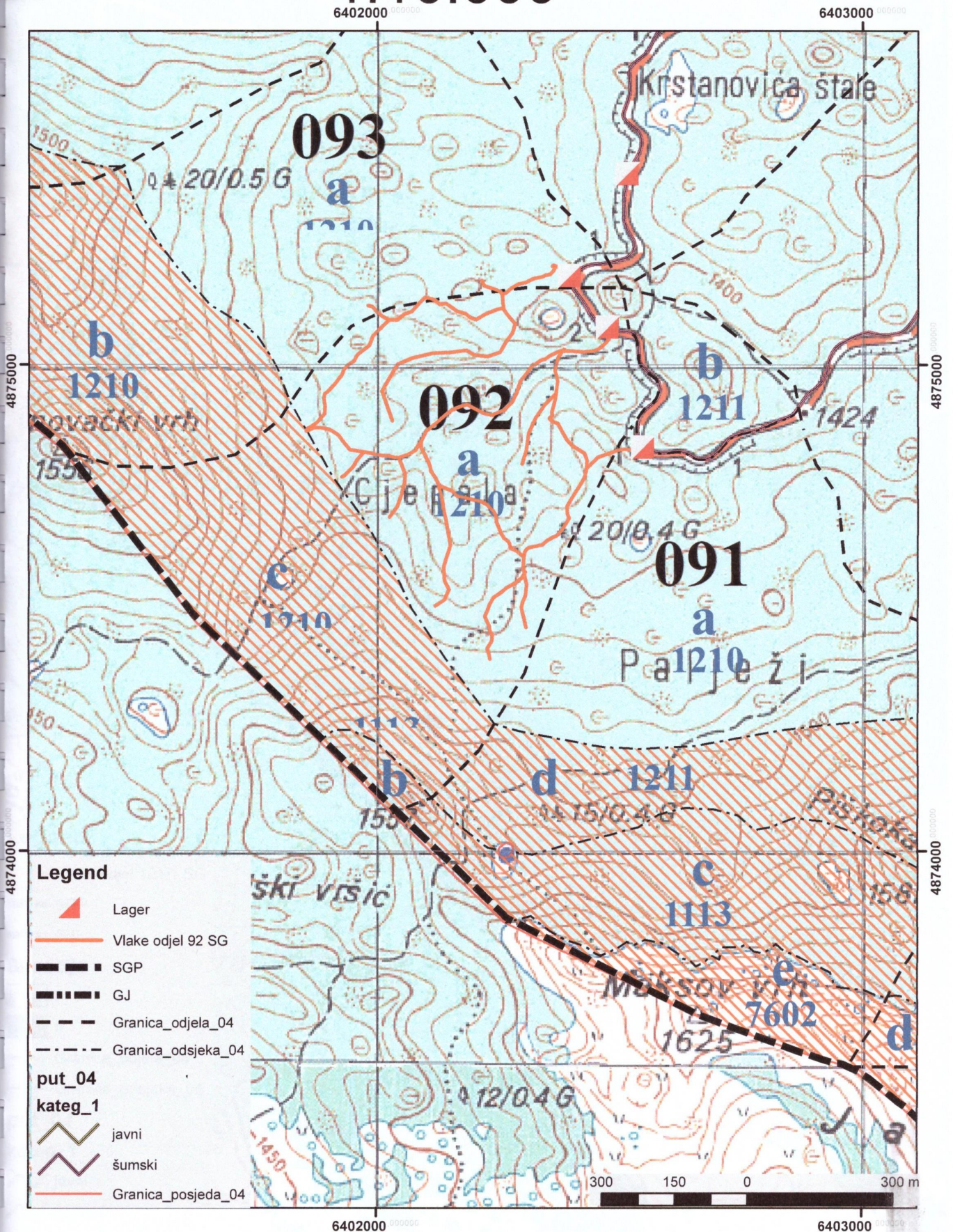


OPĆI PODATCI O ODJELU

Šumarija	Glamoč		
Gospodarska jedinica	Staretina-Golija		
Odjel	92		
Površina (ha)	38,26		
Neto drvena masa (m ³)	Četinjače	Listače	Σ
	1 199,03	1 251,24	2 450,27
Srednja zapremina doznačenog stabla (m ³)	1,20		
Srednji promjer doznačenih stabala	34,65		
Ukupna drvena zapremina doznačenih stabala (m ³)	2 924,02		
Ukupan broj doznačenih stabala (komada)	2 437		
Prosječni broj doznačenih stabala (kom/ha)	63,7		
Prosječna doznačena zapremina doznačenih stabala (m ³ /ha)	76,43		
Srednja udaljenost privlačenja (m)	250-500		
Uvjeti rada	Povoljan		
Dvotjedna dinamika	728 m ³ (odnosi se na LOT 15, odjeli 92 i 93)		
Potreban broj radnih dana	89 (odnosi se na LOT 15, odjeli 92 i 93)		
Vrijednost poslova (KM)	110 366,88 (odnosi se na LOT 15, odjeli 92 i 93)		
Udaljenost od šumarije (km) cca.	14		
Napomena:	Datum početka obračuna radnih dana je 02.07.2018.		

10. Topografska karta sa snimljenim traktorskim vlakama 1:10.000



OPĆI PODATCI O ODJELU

Šumarija	Glamoč		
Gospodarska jedinica	Staretina-Golija		
Odjel	93		
Površina (ha)	44,05		
Neto drvena masa (m ³)	Četinjače	Listače	Σ
	1 604,37	1 329,11	2 933,48
Srednja zapremina doznačenog stabla (m ³)	1,12		
Srednji promjer doznačenih stabala	30,86		
Ukupna drvena zapremina doznačenih stabala (m ³)	3 559,97		
Ukupan broj doznačenih stabala (komada)	3 169		
Prosječni broj doznačenih stabala (kom/ha)	71,9		
Prosječna doznačena zapremina doznačenih stabala (m ³ /ha)	80,82		
Srednja udaljenost privlačenja (m)	250-500		
Uvjeti rada	Povoljan		
Dvotjedna dinamika	728 m ³ (odnosi se na LOT 15, odjeli 92 i 93)		
Potreban broj radnih dana	89 (odnosi se na LOT 15, odjeli 92 i 93)		
Vrijednost poslova (KM)	110 366,88 (odnosi se na LOT 15, odjeli 92 i 93)		
Udaljenost od šumarije (km) cca.	14		
Napomena:	Datum početka obračuna radnih dana je 02.07.2018.		

